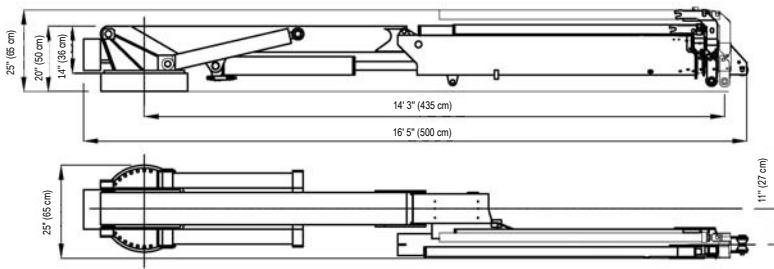


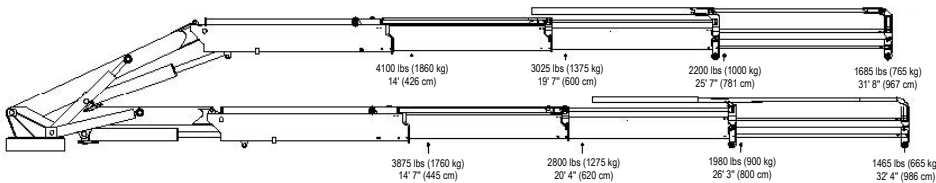
Grue montée sur benne à déchets  
pour conteneurs semi-enfouis

# GRUES ECO

## Modèle à 3 mats



Poids total de la grue	2720 lbs (1237 kg)
Pression opération max.	4000 psi (275 bars)
Charge élévation max.	17500 lbs (7,92 Tm)
Portée hydraulique max.	31' 8" (9,67 m)
Élévation max. De la base de la grue	33' 3" (10.14 m)
Angle orientation	270°
Débit hydraulique	12 gpm (45 l/min)



- Dispositif de limitation de l'élévation
- Contrôle radio
- Sections extensibles hexagonales
- Cylindres d'extention indépendants

- Valve en sandwich
- Cylindre d'ouverture de conteneur
- Raccords SAE-JIC -



**SANIQUIP inc.**  
48 Rue Séguin, QC. J0P 1P0  
450-510-0419 ou 800-269-0929  
[www.saniquip.com](http://www.saniquip.com)